

DATAMANAGER



DataManager

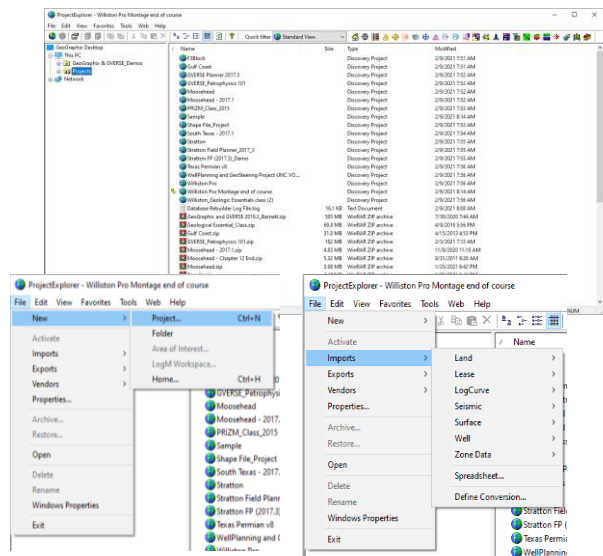
DataManager es un conjunto de herramientas estándar en la mayoría de los paquetes de GVERSE GeoGraphix; las aplicaciones incluyen ProjectExplorer, WellBase, QueryBuilder, Coordinate System Manager, ZoneManager y la herramienta de importación Defcon (Definir conversión). Con DataManager, los geocientíficos crean proyectos locales o de red e importan datos de pozos, producción y terrenos en formatos como: IHS-Markit 298 y 297, Enverus, Tobin, Red Top, Accumap, WhiteStar y muchos más. GeoGraphix almacena todos los datos del proyecto en SAP SQL Anywhere, una base de datos completamente relacional de 64 bits capaz de admitir 15 usuarios simultáneos y más de un millón de pozos por proyecto.

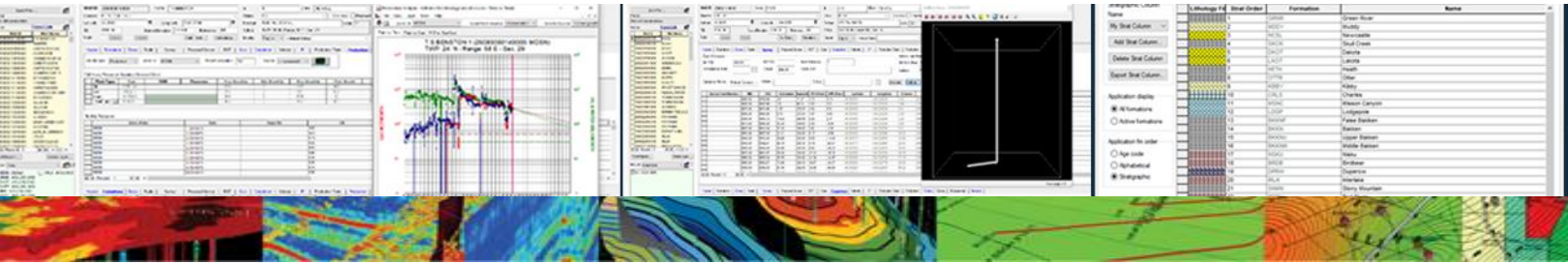
Data Management - ProjectExplorer

ProjectExplorer es el módulo para crear, activar, organizar y modificar proyectos de GeoGraphix, el cual permite a los usuarios:

- Cree nuevos proyectos definidos geográficamente a los que todos los módulos de GVERSE y GeoGraphix puedan acceder y compartir los datos dentro del proyecto.
- Gestione y organice proyectos en hogares locales o en red.
- Importe datos de terrenos, arrendamientos, curvas logarítmicas, de superficie, sísmicos, de pozos y de zonas.
- Exporte datos de superficie, sísmicos, de pozos y de arrendamiento para compartirlos con aplicaciones de terceros.
- Vea y modifique las propiedades del proyecto o de la capa, incluidos los sistemas de coordenadas de visualización del mapa y las extensiones.
- Accede y crea proyectos almacenados en otros servidores.

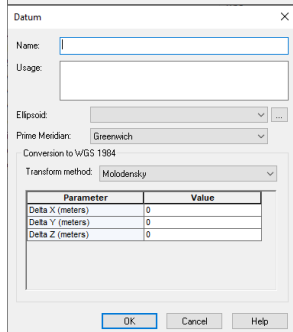
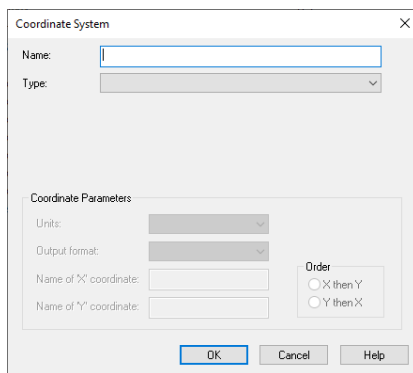
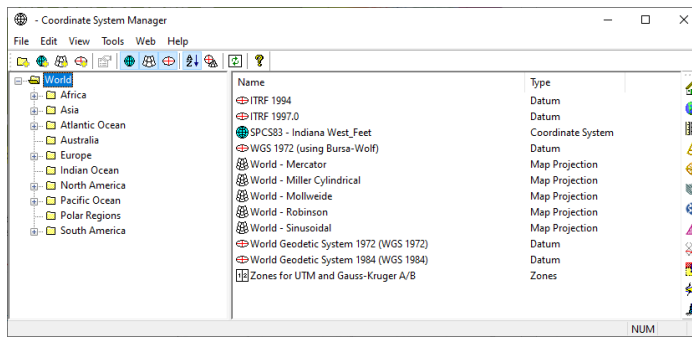
- Administre (corte, copie, pegue, elimine, etc.) todas las entidades del proyecto GVERSE o GeoGraphix (incluidas las capas) y los archivos
- Activar proyectos y Áreas de interés.
- Proyectos de archivo
- Crear informes de historial de capas e importación de datos
- Reconstruir bases de datos de proyectos y mucho más





Coordinate System Manager

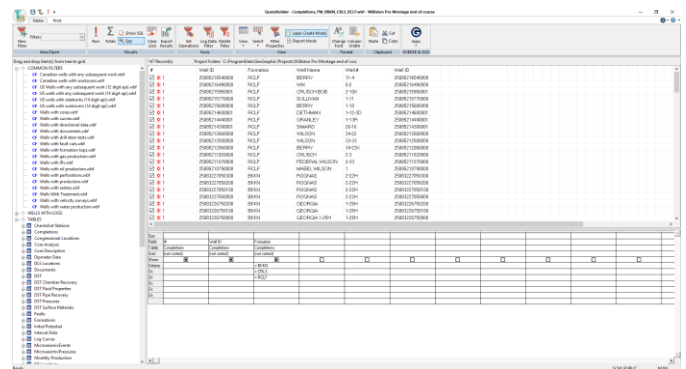
Coordinate System Manager permite a los geocientíficos elegir casi cualquier sistema de coordenadas para la generación de mapas y definir sistemas de coordenadas personalizados, proyecciones de mapas, datums y elipsoides para su uso en proyectos de GeoGraphix o interpretaciones de geofísica de GVERSE.



QueryBuilder

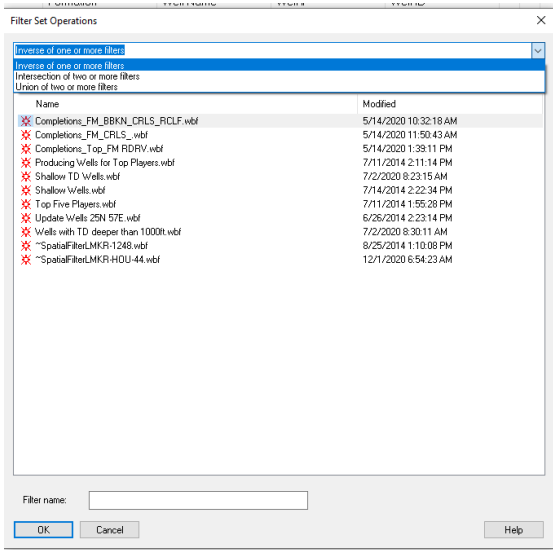
QueryBuilder es una aplicación de 64 bits que crea filtros para usar en otras aplicaciones de GeoGraphix, dando a los usuarios el poder de acceder selectivamente a los datos buscando en la base de datos pozos, extensiones, arrendamientos o líneas sísmicas según los criterios definidos por el usuario. Con QueryBuilder, el intérprete puede:

- Aplique filtros prediseñados como pozos con producción de petróleo, pozos con curvas, pozos con datos direccionales, etc.
- Cree filtros personalizados y guárdelos para usarlos en otros proyectos.
- Aplique operaciones de conjuntos utilizando múltiples filtros, es decir, inverso, intersección o unión.
- Exportar los resultados del filtro como un archivo .csv
- Cree un filtro a partir de una lista de pozos
- Aplique filtros al crear capas, mostrar gráficos y crear tablas de registros de datos editables.
- Utilice el modo de informe para calcular la suma, el promedio, el mínimo, el máximo o el recuento de campos numéricos.



Disclaimer

This document cannot be guaranteed to be error-free. LMKR therefore does not accept any liability for any errors or omissions in the contents of this document or for the consequences of any actions taken on the basis of the information provided, unless that information is subsequently confirmed to be accurate in writing. Features of this software are subject to change.

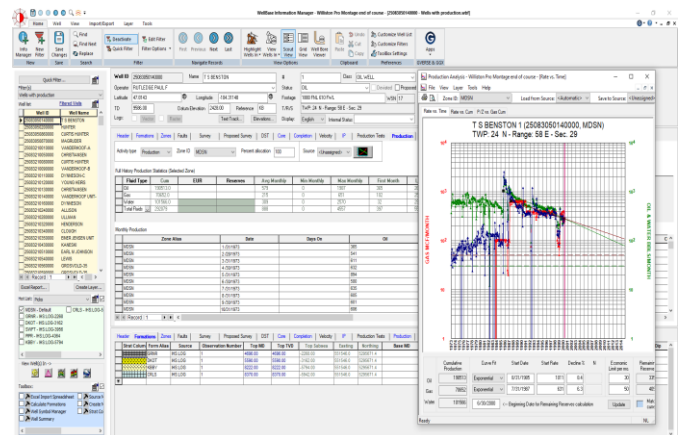
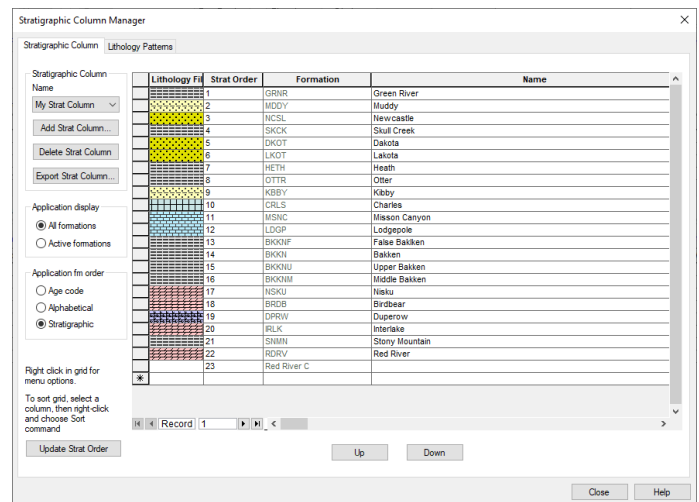


WellBase

WellBase es un módulo de 64 bits en GeoGraphix que brinda acceso a un sistema de administración de base de datos relacional para datos de pozos, incluidos los topes de formación, levantamientos de desviación, producción, IP, revestimiento, tubería y muchos más. WellBase almacena datos en GeoGraphix Data Model (GXDM), basado en el Public Petroleum Data Model (PPDM) estándar de la industria. GXDB proporciona acceso a datos comunes en todas las aplicaciones GeoGraphix y GVERSE, algunas de las características de WellBase incluyen:

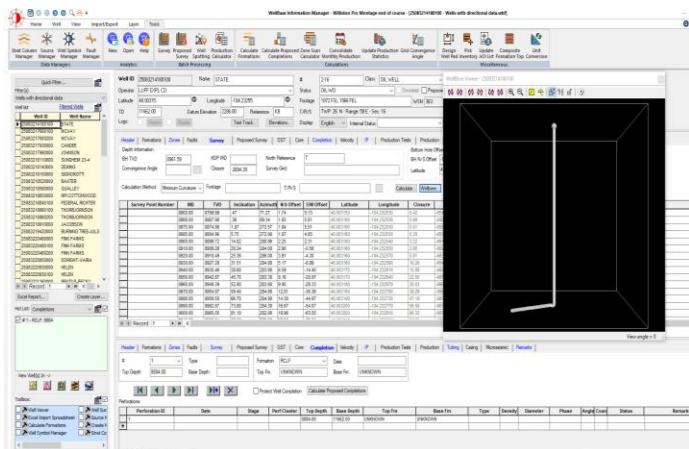
- Importe datos de pozos y producción en formatos de proveedores como: Enverus, IHS 297 y 298, Tobin, Red Top y Accumap
- Importar datos en formatos ASCII2, ASCII3 y ASCII4
- Importe datos de pozos y producción utilizando hojas de cálculo de MS Excel
- Cree formatos personalizados de importación de datos de pozos utilizando el programa Definir conversión (Defcon)
- Conexión de datos a TIBCO Spotfire
- Conectividad directa con IHS - Enerdeg
- Interoperabilidad con Google Earth para localizar pozos
- Manejar columnas estratigráficas, fallas, cimas de formaciones y fuentes.
- Aplicar bien los filtros.
- Cálculos de encuestas desviados utilizando varios métodos de cálculo.
- Ver pozos desviados
- Importar datos de más de 1 millón de pozos

- Genere gráficos de curvas de disminución de la producción
- Permita el acceso simultáneo de 15 a 20 usuarios en un solo proyecto.
- Cree capas de archivos de formas utilizando cualquier dato de pozo en la base de datos
- Cree capas de producción de pozos
- Especificar formas y colores de símbolos de pozo
- Vea un solo pozo o varios pozos en GeoAtlas, GVERSE Petrophysics, Xsection o ZoneManager con un solo clic
- Herramientas de control de calidad para mantener los datos del proyecto limpio y ordenado.
- Exportar datos en diferentes formatos
- Calcular ángulos de convergencia de cuadrícula
- Diseño de almohadillas para pozos
- Aplicar conversiones de unidades
- Genera informes en MS Excel



Disclaimer

This document cannot be guaranteed to be error-free. LMKR therefore does not accept any liability for any errors or omissions in the contents of this document or for the consequences of any actions taken on the basis of the information provided, unless that information is subsequently confirmed to be accurate in writing. Features of this software are subject to change.



ZoneManager

ZoneManager está diseñado para almacenar, mostrar y analizar datos de pozos por zonas. Con ZoneManager, puede definir varias zonas, definir una gran cantidad de atributos asociados para cada zona e ingresar datos de atributos para cada pozo en el proyecto. Los atributos pueden ser de tipo de datos numéricos, de fecha o de texto.

- ZoneManager permite al intérprete definir Zonas en función de una entrada superior y base, y Atributos que pueden ser cualquier parámetro definido por el usuario, como R_w , arena neta, amplitud sísmica, etc.
- Todos los datos de atributos de zona están indexados por ID de pozo
- Se genera automáticamente un conjunto de información general del pozo, ubicación y atributos de profundidad para cada zona utilizando la información del pozo en la base de datos.
- ZoneManager utiliza la parte superior, media o base de la zona como punto de referencia y genera las coordenadas XY y el MD, TVD y TVDSS del punto de referencia de la zona.
- Importe valores de atributos de cualquier archivo ASCII indexado por Well ID
- Escriba manualmente datos en una hoja de cálculo o en un cuadro de diálogo
- Calcule los atributos de la zona de producción a partir de los datos de producción de WellBase
- Calcule atributos de zona de datos de intervalo de XSection, GVERSE Geomodeling o datos de intervalo seleccionados de WellBase
- Calcule datos TVT, TST, Dip
- Importe datos de valor Z desde cualquier cuadrícula de capas de IsoMap.

- Guarde los datos generados en GVERSE Petrophysics o GVERSE Geophysics como datos de atributos de zona utilizando funciones de integración directa. Por ejemplo, al utilizar la función Estadísticas de datos de curvas de GVERSE Petrophysics o la Calculadora de superficie y atributos de geofísica de GVERSE, tiene la opción de guardar los resultados en ZoneManager
- Los datos de ZoneManager se visualizan en forma de hoja de cálculo o gráfico cruzado. Los geocientíficos pueden crear hojas de cálculo personalizadas y plantillas de visualización de gráficos cruzados para un análisis detallado.
- En las gráficas cruzadas, puede discriminar datos y realizar análisis de regresión utilizando un conjunto de ecuaciones estándar.
- Filtre los pozos con los que está trabajando en ZoneManager utilizando filtros WellBase preexistentes y / o filtros basados en estadísticas de datos de zona. Los filtros generados en ZoneManager se pueden guardar como filtros WellBase para su uso en otras aplicaciones.
- Genere información estadística sobre Atributos de Zona y realice cálculos utilizando los datos de Atributo de Zona como variables.
- ZoneManager tiene funciones de cálculo integradas para calcular el espesor (espesor medido, TVT, TST), la actitud de la zona (buzamiento y azimut de buzamiento) de una capa de estructura y la inclinación y el azimut del pozo en la zona en función de los datos del levantamiento de desviación.
- Con la Calculadora de atributos, cree ecuaciones personalizadas o utilice ecuaciones estándar para calcular nuevos atributos como volumen de petróleo o gas, saturación de agua, etc.
- Los datos de ZoneManager se pueden utilizar para generar un mapa del subsuelo o capas de pozos para mostrar en el módulo de mapeo. Las capas se pueden mostrar como capas de contorno o como mapas base publicados.
- Importe cualquier tipo de datos que no se puedan almacenar o agregar a WellBase, tales como datos geoquímicos y utilice estos datos para crear capas de mapas.

The screenshot shows the ZoneManager interface with a spreadsheet of well data. The spreadsheet has columns for Well ID, Well Name, Operator, X, Y, M, TopMD, BaseMD, TVD, TVDSS, and Max Month. Below the spreadsheet is a dialog box titled 'Edit Zones and Zone Attributes' which lists zones like 'Bakken Production' and 'Sioux Pass Red River' with their respective attributes and units.

Requerimientos

Para ejecutar la aplicación, necesita uno de los siguientes sistemas operativos instalados en su sistema:

- Windows® 7 Professional x64
- Windows® 7 Enterprise x64
- Windows® 7 Ultimate x64
- Windows® 10 Professional x64
- Windows® 10 Enterprise x64

Licencia

Se requieren las siguientes licencias para ejecutar el software:

- GeoGraphix DataMananger License
- GVERSE® Geophysics license version 2019.3

Hardware

Minimo

- 2.4 GHz 64-bit processor
- 8 GB RAM
- Any DirectX 11.1 tarjeta compatible con Nvidia® GeForce GTX 430 con 1GB VRAM.
- 1366 x 768 resolucion de pantalla

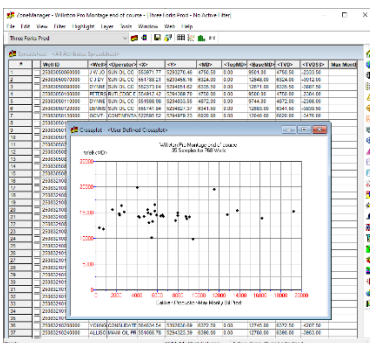
Recomendado

- Quad 3.2 GHz 64-bit processor
- 32 GB RAM
- Any DirectX 11.1 compatible com Nvidia® GeForce GTX 1060 with 6GB VRAM
- Disco duro de estado sólido (SSD)
- 1920 x 1080 resolucion de pantall

The 'Attribute Statistics' dialog box shows the following data for the 'Sioux Pass Red River' zone:

- Zone: Sioux Pass Red River
- Attribute: Gross
- Wells: 768
- Average: 202.80
- Std Dev: 56.96
- Nulls: 760
- Min: 129.00
- Max: 287.88
- # of Histograms: 10

The histogram shows a distribution of values with a peak at 129.00 and a maximum at 287.88.



Disclaimer

This document cannot be guaranteed to be error-free. LMKR therefore does not accept any liability for any errors or omissions in the contents of this document or for the consequences of any actions taken on the basis of the information provided, unless that information is subsequently confirmed to be accurate in writing. Features of this software are subject to change.